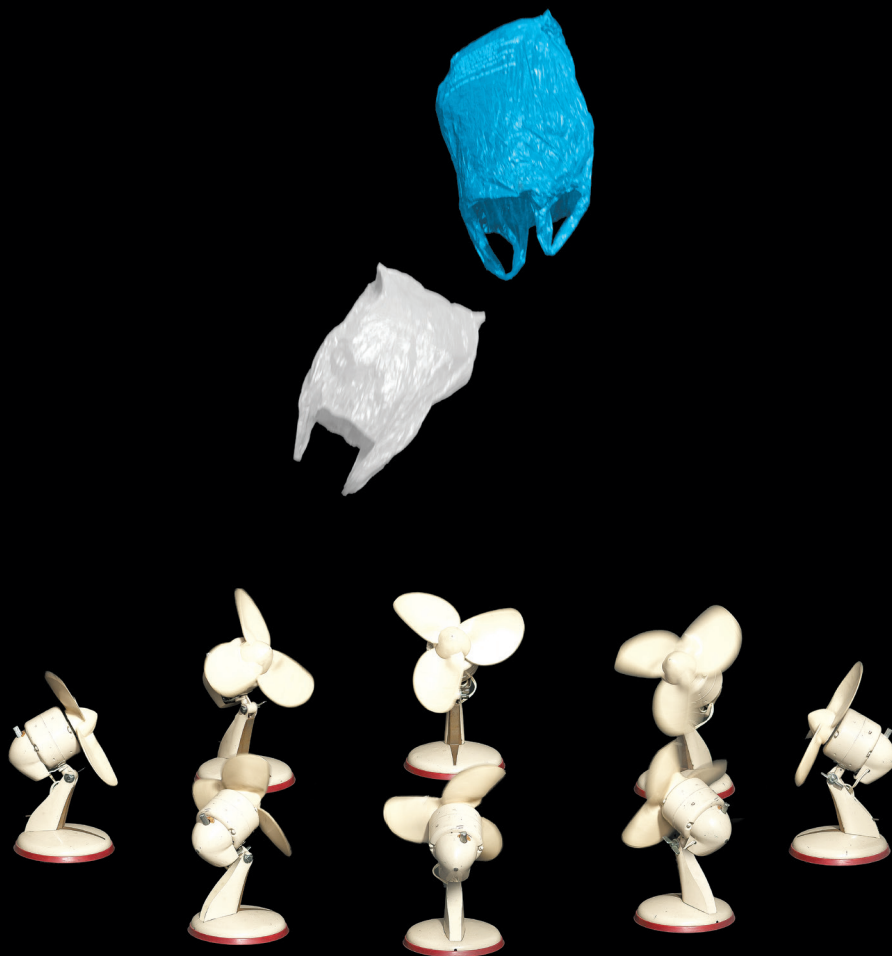


# TRIDANSE

DISPOSITIF RÉGIONAL ET ITINÉRANT D'ACCUEIL(S) EN RÉSIDENCE(S) DE COMPAGNIE(S) CHORÉGRAPHIQUE(S)

DE MARS À NOVEMBRE 2018

ÉDITION XIII



# TRIDANSE

DE MARS À NOVEMBRE 2018  
ÉDITION XIII

**Favoriser** l'émergence de nouvelles formes  
et de nouvelles écritures chorégraphiques

**Questionner** la place du corps dans l'espace public,  
social et mental

**Croiser** la danse avec d'autres pratiques artistiques

**Inventer** de nouveaux rapports au public

**Être attentif** à la dimension tant humaine  
qu'artistique des projets

## UN DISPOSITIF RÉGIONAL ET ITINÉRANT D'ACCUEIL EN RÉSIDENCE

Nous sommes des lieux singuliers et pluridisciplinaires  
d'accueil en résidence de création et nous avons décidé de  
mettre en commun nos spécificités, nos complémentarités,  
nos différences, nos savoir-faire et nos moyens.  
Voisins par l'implantation, cousins par nos rapports  
à la création et les modes de réception des artistes,  
nous sommes :

### LE CITRON JAUNE

Centre National des Arts de la Rue et de l'Espace Public,  
Port-Saint-Louis-du-Rhône (13)  
[www.lecitronjaune.com](http://www.lecitronjaune.com)

### VÉLO THÉÂTRE

Maison d'artistes, Scène conventionnée pour le théâtre  
d'objet, Pôle régional de développement culturel à Apt (84)  
[www.velotheatre.com](http://www.velotheatre.com)

### 3 BIS F

Lieu d'arts contemporains implanté dans un hôpital  
psychiatrique à Aix-en-Provence (13)  
[www.3bisf.com](http://www.3bisf.com)

### THÉÂTRE DURANCE

Scène conventionnée et Pôle régional de développement  
culturel à Château-Arnoux-Saint-Auban (04)  
[www.theatredurance.fr](http://www.theatredurance.fr)

En 2018, le dispositif Tridanse accompagne

MARTA IZQUIERDO MUÑOZ  
[LODUDO] PRODUCCION

pour son projet de création  
IMAGO-GO

Avec un bâton de majorette pour colonne  
vertébrale, IMAGO-GO passe un héritage au  
révélateur des loisirs pratiqués en famille.  
Depuis ses premières créations, Marta Izquierdo  
Muñoz travaille, par la danse et la performance,  
des personnages féminins ambigus, à la jonction  
entre marges et cultures populaires. Elle s'intéresse  
ici à la figure de la majorette et plus précisément  
au glissement d'un modèle lisse et idéalisé par les  
productions américaines vers une pratique locale  
et familiale. Au-delà de la pratique du bâton et de la  
marche en cadence, les majorettes sont supports  
de nombreux imaginaires : de la femme sexy à la  
femme poupée, en passant par la femme militaire...  
Figures tragi-comiques, elles ne sont ici ni imitées,  
ni parodiées, mais incarnées.  
Ces modèles sont hybridés avec les interprètes eux-  
mêmes, lesquels - cirassiens, comédiens, musiciens,  
danseurs - ouvrent une pluralité de perspectives.

Conception et chorégraphie :

**Marta Izquierdo Muñoz**

Avec : **Adeline Fontaine, Fabien Gautier,**  
**Erwan Hakyoon Larcher, Eric Martin,**  
**Angèle Micaux**

Dramaturgie : **Youness Anzane**

## RÉSIDENCES ET ATELIERS

19 > 28 mars | **3 bis f**  
9 > 15 avril | **Vélo Théâtre**  
5 > 14 juin | **Le Citron Jaune**  
24 > 29 septembre | **Théâtre Durance**

## ÉTAPES DE TRAVAIL PUBLIQUES

Samedi 24 mars à 15h | **3 bis f**  
Samedi 14 avril à 19h | **Vélo Théâtre**  
Jeudi 14 juin à 19h | **Le Citron Jaune**  
Jeudi 27 septembre à 19h | **Théâtre Durance**

## CRÉATION

Mardi 6 novembre 2018 | **Manège,**  
**Scène Nationale de Reims**

## EN RÉGION

Vendredi 8 mars 2019 | **Théâtre Durance**