

# FICHE TECHNIQUE

Espace | Matériel  
3 bis f - lieu d'arts  
contemporains

---

## SALLE

Tribune télescopique à banquettes  
**83 places**

## SCENE

De forme trapézoïdale  
Ouverture lointain **12,50m**  
Ouverture « nez de scène » **10m**  
Profondeur **8m** au centre  
Profondeur - gradins repliés **13m55** au centre

## PLATEAU

Plancher de danse type Saltis  
9 praticables type Samia **2m x 1m**  
8 tapis de danse noirs / blancs **10m x 1,50m**  
Accès décor direct par porte  
en fond de scène **1,95m x 3,02**

## GRIL

Hauteur sous fermes **4,65m**  
Hauteur gril **5,30m**

## DIVERS

Echafaudage à roulettes  
2 demi-fond (velours noir) **5m x 5m**  
6 pendrillons (velours noir) **2,50m x 5m**  
2 pendrillons (velours noir) **1,50m x 5m**

## ANNEXES

2 loges chauffées | 1 douche et WC  
Hauteur sous fermes **4,65m**  
Hauteur gril **5,30m**

---

## ÉCLAIRAGE

- 24 lignes fixes en salle de 2kw  
(12 au gril, et 12 au sol)
- 8 multipaires de 6 circuits répartis au gril
- 2 gradateurs muraux Tivoli P 24
- 1 pupitre Avab Presto 60 circuits
- 6 PCH 2kw ADB
- 12 PCH 1 kw Lutin (Juliat)
- 10 PCH 1kw Juliat
- 13 PCH 650w Juliat
- 8 découpes Source Four (zoom)
- 2 découpes 614 S Juliat
- 2 découpes 614 ES Juliat
- 2 découpes 613 SX Juliat
- 22 PAR 64 -220- CP 62  
(10 x CP 61 / 4 x CP60 / 4 x CP95)
- 8 PAR 56
- 6 cycliodes ADB 1000w

---

## VIDÉO

- 1 camera JVC GZ HD10
- 2 lecteurs multi-media

## TELEVISEURS

- 2 SAMSUNG Plasma PS42B430 (42 pouces)

## VIDEOPROJECTEURS

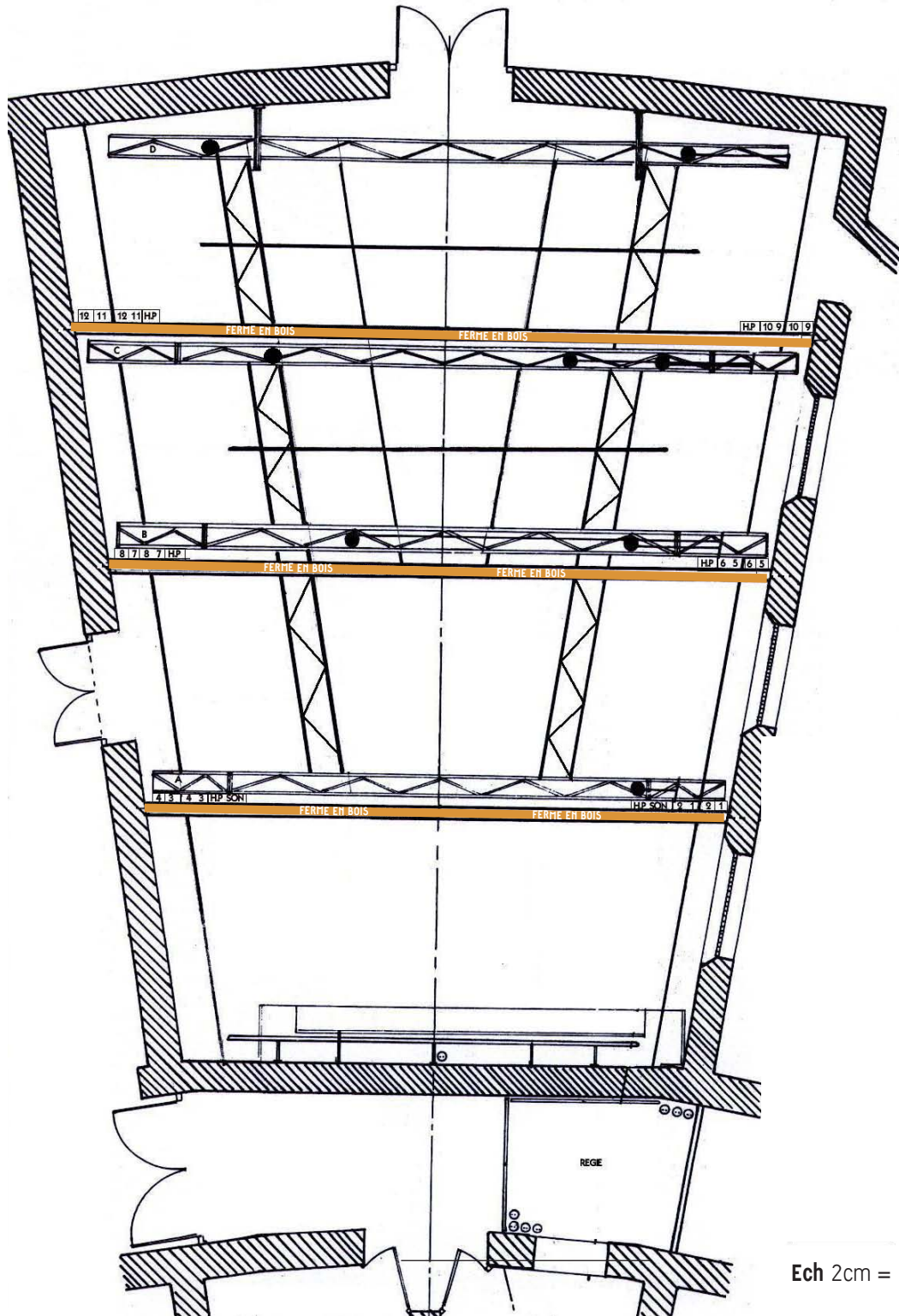
- 1 TOSHIBA TDP-T250 (2500 lumens)
- 1 OPTOMA GT1070X (courte focale) 2600 lumens
- 1 ACER P1100 (2600 lumens)

---

## SON

- 1 table de mixage ALLEN&HEATH GL 2200/12
- 1 console YAMAHA MG 102 C
- 1 amplificateur LAB GRUPPEN 1600
- 1 amplificateur LAB GRUPPEN 1350
- 2 enceintes MPB 300 AMADEUS + caisson de basses
- 2 enceintes MPB 200
- 1 subwoofer amplifié ML1 5APlus + 4 enceintes PMX 8
- 2 platine CD TECHNICS (avec auto pause)
- 2 micros statiques STATEX
- 3 micros chant SM 58
- 2 pieds micro de sol avec perches
- 1 multi épanoui/épanoui 8 + 4 (20m)
- 1 enregistreur numerique TASCAM DR-1

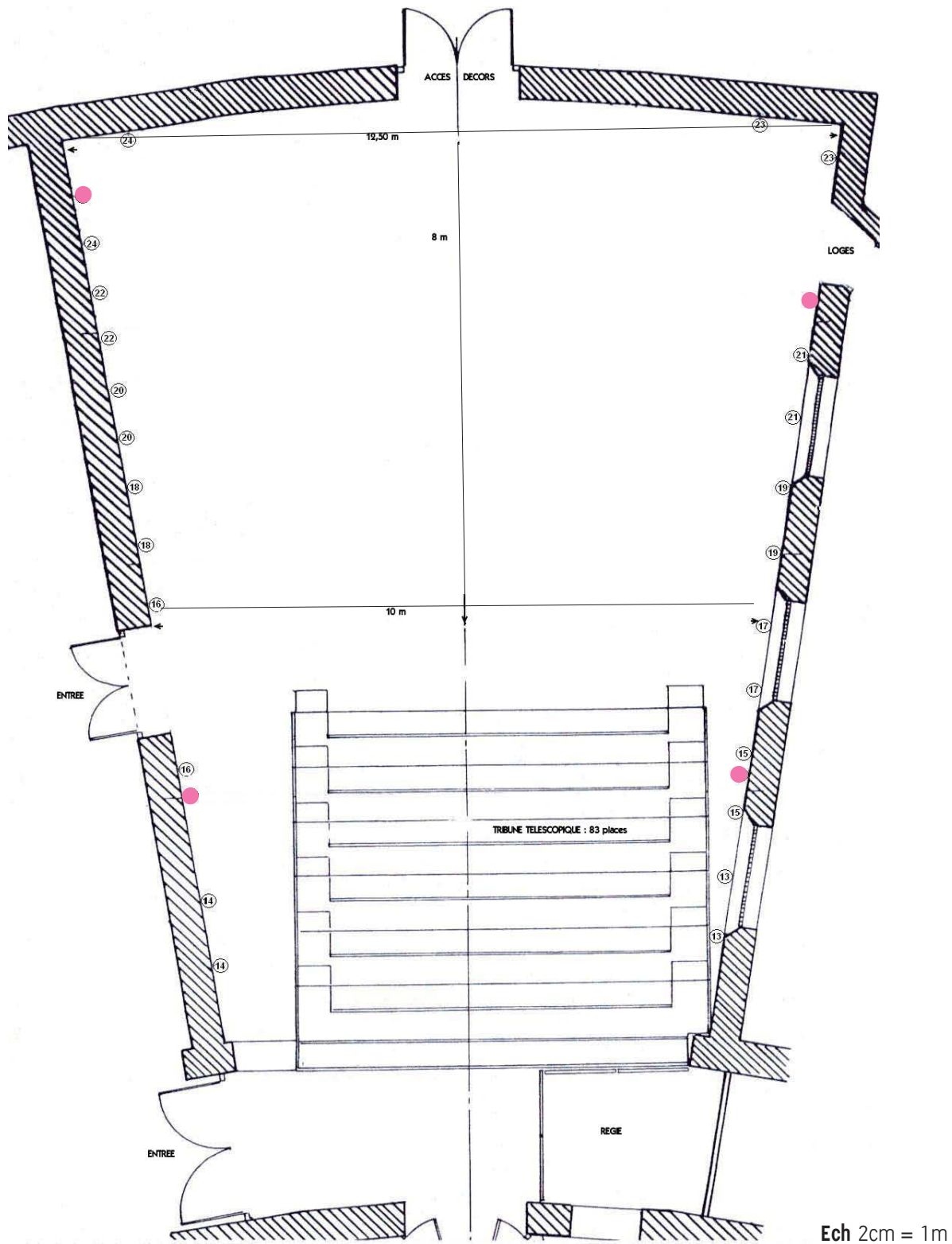
**Puissance disponible au compteur : 60 kw**



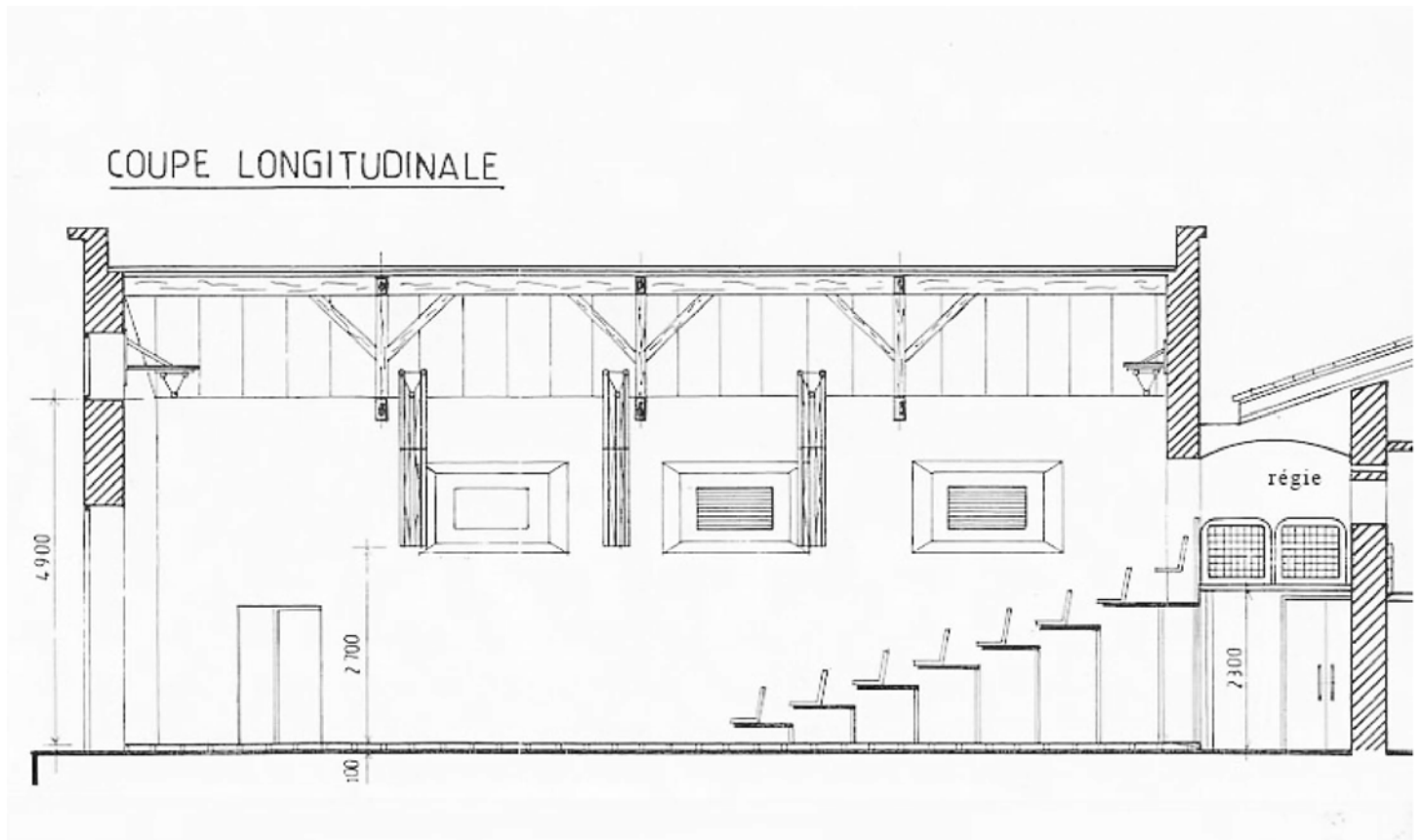
Ech 2cm = 1m

Hauteur Grill **5m30** | Hauteur sous ferme **4m65**  
**1 > 12** lignes electriques | **A > D** ponts triangulés  
Barres  $\varnothing$  5 cm ● Multipaires

SALLE DE SPECTACLE I  
PLAN AU SOL



13 > 24 lignes electriques | ● prises secteur



SALLE DE SPECTACLE I  
VUES

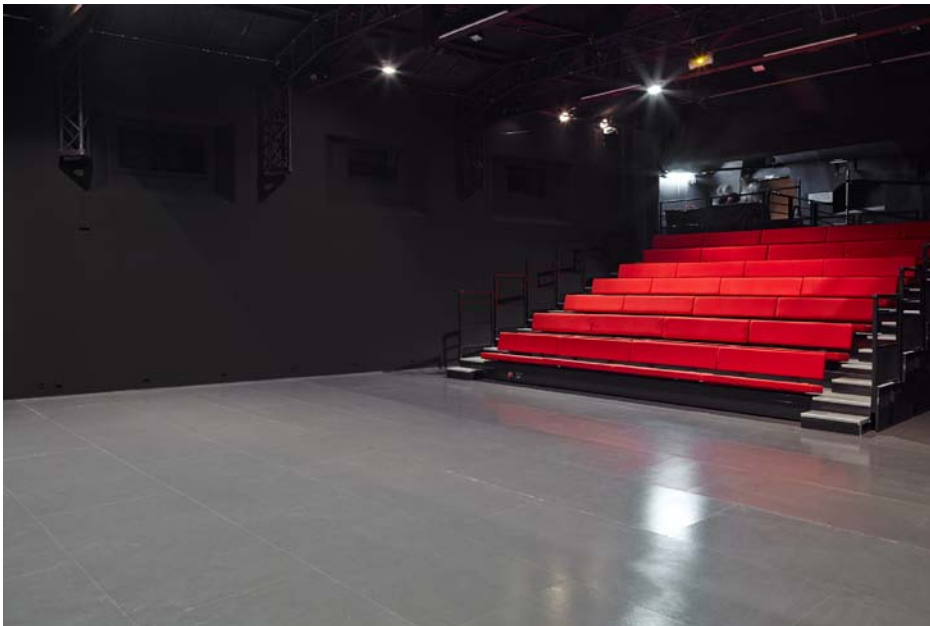


© Jc left



© Jc left

SALLE DE SPECTACLE I  
VUES



© jc left



© jc left